





HiKu Mono PERC



400 W ~ 425 W

CS3N-400 | 405 | 410 | 415 | 420 | 425MS

MEER VERMOGEN

-  Modulevermogen tot 425 W
Modulerendement tot 20,9%
-  Lagere LCOE & BOS kosten
-  Uitgebreide LID / LeTID mitigatietechnologie,
tot 50% minder degradatie
-  Betere schaduwtolerantie

BETROUWBAARDER

-  Minimaliseert microscheuren
-  Zware sneeuwbelasting tot 5400 Pa,
zware windbelasting tot 2400 Pa*

* Het zwarte kader kan op verzoek worden geleverd.

12
jaren **Uitgebreide productgarantie op materialen
en vakmanschap***

25
jaren **Lineaire vermogensgarantie***

**1e jaar vermogensvermindering niet meer dan 2%
Volgende jaarlijkse vermogensvermindering niet meer dan 0,55%**

* Volgens de beperkte Garantieverklaring van Canadian Solar.

SYSTEEMCERTIFICATEN*

ISO 9001: 2015 / Kwaliteitsmanagementsysteem
ISO 14001: 2015 / Normen voor milieumanagement
ISO 45001: 2018 / Internationale normen voor veiligheid en gezondheid
op de werkplek

PRODUCTCERTIFICATEN*

IEC 61215 / IEC 61730 / CE
FSEC (US Florida)
UL 61730 / IEC 61701 / IEC 62716
UNI 9177 Reactie op vuur: klasse 1 / Take-e-way



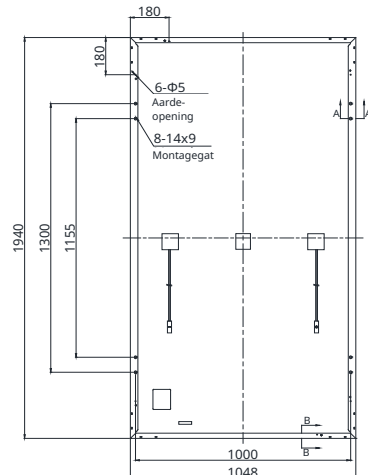
* De certificaten die voor verschillende moduletypes en markten van toepassing zijn verschillen. Daarom zijn niet alle hier genoemde certificeringen tegelijkertijd van toepassing voor de producten die u bestelt of gebruikt. Neem contact op met uw plaatselijke Canadian Solar-vertegenwoordiger om te laten bevestigen welke certificaten voor uw product beschikbaar zijn en van toepassing zijn in de regio's waar de producten worden gebruikt.

CSI Solar Co., Ltd. zet zich in voor het leveren van hoogwaardige zonneproducten, oplossingen voor zonne-energiesystemen en diensten aan klanten over de hele wereld. Canadese Solar werd erkend als de nummer 1 moduleleverancier voor kwaliteit en prijs-prestatieverhouding in de IHS Module Customer Insight Survey, en is een toonaangevende PV-projectontwikkelaar en fabrikant van zonnepanelen, met meer dan 50 GW aan projecten over de hele wereld sinds 2001.

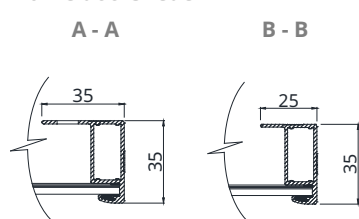
* Raadpleeg de installatiehandleiding voor gedetailleerde informatie.

TECHNISCHE TEKENINGEN (mm)

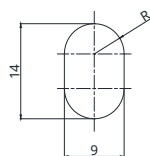
Achteraanzicht



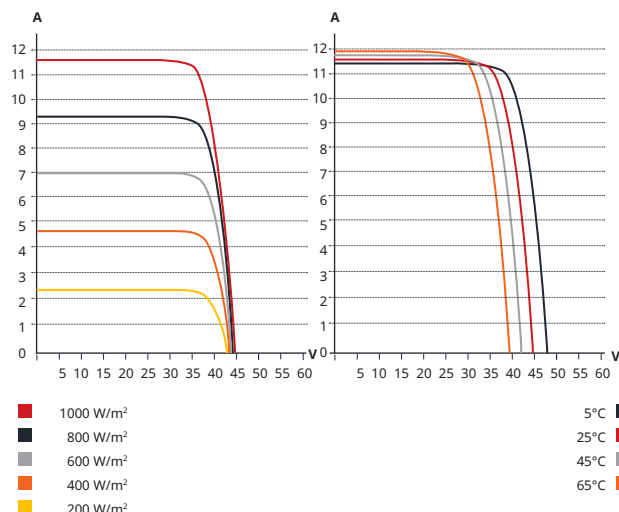
Frame doorsnede



Montagegat



CS3N-410MS / I-V CURVES



ELEKTRISCHE GEGEVENS | STC*

CS3N	400MS	405MS	410MS	415MS	420MS	425MS
Nominaal max. vermogen (Pmax)	400 W	405 W	410 W	415 W	420 W	425 W
Opt. Bedrijfsspanning (Vmp)	37,2V	37,4V	37,6V	37,8V	38,0V	38,2V
Opt. Bedrijfsstroom (Imp)	10,76 A	10,83 A	10,92 A	10,98 A	11,06 A	11,13 A
Open circuitspanning (Voc)	44,5V	44,7V	44,9V	45,1V	45,3V	45,5V
Kortsluitstroom (Isc)	11,50 A	11,56 A	11,62 A	11,68 A	11,74 A	11,80 A
Modulerendement	19,7 %	19,9 %	20,2 %	20,4 %	20,7 %	20,9 %
Bedrijfstemperatuur	-40°C ~ +85°C					
Max. systeemspanning	1500V (IEC/UL) of 1000V (IEC/UL)					
Module brandprestaties	TYPE 1 (UL 61730 1500V) of TYPE 2 (UL 61730 1000V) of CLASS C (IEC 61730)					
Max. seriezekering	20 A					
Toepassingsclassificatie	Klasse A					
Vermogenstolerantie	0 ~ + 10 W					

* Onder standaard testomstandigheden (STC) met een stralingssterkte van 1000 W/m², spectrum AM 1,5 en een celtemperatuur van 25°C.

MECHANISCHE GEGEVENS

Specificatie	Gegevens
Celtype	Monokristalijn
Cel-arrangement	132 [2 X (11 X 6)]
Afmetingen	1940 X 1048 X 35 mm
Gewicht	22,5 kg
Voorkant	3,2 mm gehard glas
Frame	Geanodiseerde aluminiumlegering
J-box	IP68, 3 bypass-diodes
Kabel	4 mm ² (IEC), 12 AWG (UL)
Kabellengte (inclusief connector)	Portret: 400 mm (+) / 280 mm (-); liggend: 1250 mm*
Connector	T4-serie of H4 UTX- of MC4-EVO2
Per pallet	30 stuks
Per container (40' HQ)	720 stuks

* Voor gedetailleerde informatie kunt u contact opnemen met uw lokale Canadian Solar vertegenwoordigers.

ELEKTRISCHE GEGEVENS | NMOT*

CS3N	400MS	405MS	410MS	415MS	420MS	425MS
Nominaal max. vermogen (Pmax)	298 W	302 W	306 W	310 W	313 W	317 W
Opt. Bedrijfsspanning (Vmp)	34,7V	34,9V	35,1V	35,2V	35,4V	35,6V
Opt. Bedrijfsstroom (Imp)	8,60 A	8,66 A	8,72 A	8,81 A	8,85 A	8,91 A
Open circuitspanning (Voc)	41,9V	42,1V	42,2V	42,4V	42,6V	42,8V
Kortsluitstroom (Isc)	9,28 A	9,33 A	9,38 A	9,42 A	9,47 A	9,52 A

* Onder nominale module-bedrijfstemperatuur (NMOT), straling van 800 W/m², spectrum AM 1,5, omgevingstemperatuur 20°C, windsnelheid 1 m/s.

TEMPERATUURKENMERKEN

Specificatie	Gegevens
Temperatuurcoëfficiënt (Pmax)	-0,35 % / °C
Temperatuurcoëfficiënt (Voc)	-0,27 % / °C
Temperatuurcoëfficiënt (Isc)	0,05 % / °C
Nominale module bedrijfstemperatuur	42 ± 3°C

PARTNERGEDELTE



* De specificaties en belangrijkste kenmerken in dit gegevensblad kunnen licht afwijken van onze eigenlijke producten als gevolg van de voortdurende innovatie en productverbetering. CSI Solar Co., Ltd. behoudt zich het recht voor om op elk moment en zonder voorafgaande kennisgeving de nodige aanpassingen aan de hierin beschreven informatie aan te brengen.

Wij verzoeken u vriendelijk om PV-modules te laten monteren en installeren door gekwalificeerde en vakbekwame personen en om de veiligheids- en installatie-instructies zorgvuldig door te lezen voordat u onze PV-modules gebruikt. Deze taalversie is alleen voor het gemak. In geval van tegenstrijdigheden tussen deze versie en de Engelse versie van dit document, prevaleert de Engelse versie.

CSI Solar Co., Ltd.

199 Lushan Road, SND, Suzhou, Jiangsu, China, 215129, www.csisolar.com, support@csisolar.com